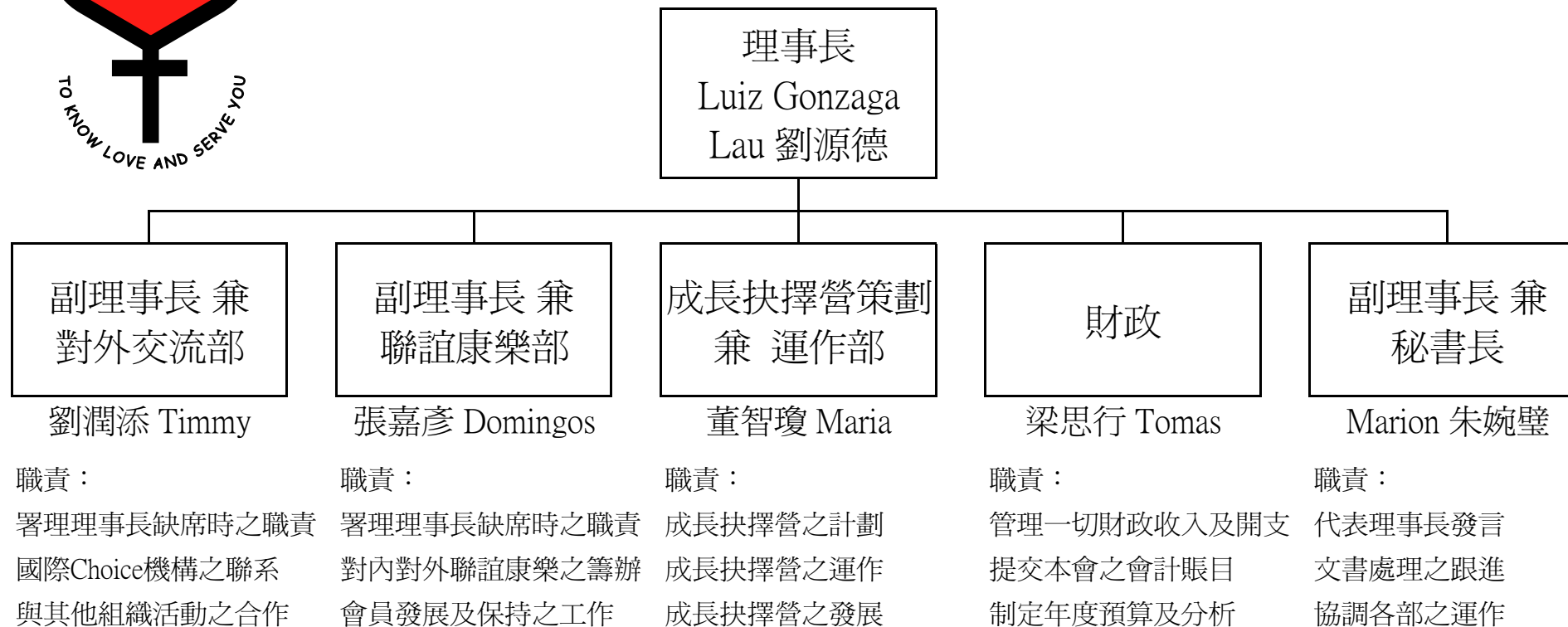


## 澳門青年抉擇協會2005-2007年度 首屆理事會架構圖



### 理事名單：

鄭麗君 Veronica

鄭曉薇 Amy

鄭曉欣 Maggie

莫子恩 Clarissa

關佩芳 Priscilla

### 職責：

輔助理事會不定期之工作、應邀出任各部長之助理

草擬日期：2005/5/9

生效日期：2005/5/19